


LE
DIAMANT



EN COLLABORATION AVEC **leSoleil**

THÉÂTRE DE LA SENTINELLE

**M'APPELLE
MOHAMED ALI
25 – 27 AVR.
– 2024
THÉÂTRE**



UN JOYAU AU CŒUR DU VIEUX-QUÉBEC

INSPIRÉ PAR L'ARTISTE DE RENOMMÉE INTERNATIONALE ROBERT LEPAGE, LE DIAMANT EST UN DIFFUSEUR ET LE LIEU DE CRÉATION DE LA COMPAGNIE EX MACHINA. SITUÉ AU CŒUR DE LA VILLE DE QUÉBEC, CET ESPACE AU CONCEPT ARCHITECTURAL UNIQUE INVITE LES PUBLICS À DÉCOUVRIR LA THÉÂTRALITÉ SOUS TOUTES SES FORMES DANS UN ENVIRONNEMENT ACCESSIBLE ET ACCUEILLANT.

Ouvert sur sa communauté et serti au cœur du centre-ville historique, ce lieu de rayonnement est un point d'ancrage pour le public, les artistes de la relève et les créateurs de tous les horizons.



**LYNDA
BEAULIEU**

– PRÉSIDENTE

Vous qui lisez ce mot, vous contribuez par votre présence à rendre les arts vivants et en santé. Le Diamant est un lieu de rencontre, d'échange et de partage pour tous. Il a pour but de divertir, faire réfléchir et on l'espère vivement, de vous ravir!

Bon spectacle!



STEVE LABRIE

– DIRECTEUR GÉNÉRAL

Attachez-vous au Diamant.

Cher public, je vous invite à devenir des amant-e-s du Diamant et à profiter des nombreux avantages de notre programme d'infidélité. Nous avons conçu ce programme en pensant à des personnes comme vous, avides de découvertes, exploratrices et qui aiment partager les plaisirs! L'adhésion inclut des primeurs, des rabais, l'accès à des événements exclusifs et des récompenses pour vous faire vivre des expériences privilégiées.

Prenez le temps d'apprécier le moment et de saluer du regard les gens autour de vous. Vous vivrez ensemble, au cours des prochaines heures, les joies des arts vivants.

Merci de votre attachement et bon spectacle!



L'appel
de la culture

Fiers d'y répondre.

**LE
DIAMANT** | **Bell**

Fier partenaire

THÉÂTRE DE LA SENTINELLE

M'APPELLE MOHAMED ALI THÉÂTRE

La vie de Mohamed Ali, icône culturelle des années 1960 et grand champion du monde de la boxe, a très vite été ponctuée de combats politiques contre la ségrégation raciale. Le Théâtre de La Sentinelle lui rend hommage et étudie en profondeur la condition de l'acteur noir.

En s'emparant du théâtre politique d'une des grandes voix de l'Afrique francophone, l'auteur congolais Dieudonné Niangouna, les co-metteur·e·s en scène Philippe Racine et Tatiana Zinga Botao offrent cette partition à un oratorio composé de neuf acteur·trice·s afrodescendant·e·s de Montréal.



HISTOIRE DU PASSÉ ET LUTTES D'ACTUALITÉ

Le Diamant est enchanté d'accueillir pour une deuxième fois Le Théâtre de La Sentinelle, la seule compagnie théâtrale dirigée par des personnes afrodescendantes canadiennes. Cette fois, c'est leur plus récente création, *M'appelle Mohamed Ali*.

Dans cet article, découvrez la mission de La Sentinelle, l'importance de la représentativité sur les scènes et la métaphore entre les luttes de Mohamed Ali et celles des acteurs noirs.

EN SAVOIR PLUS →



DISTRIBUTION



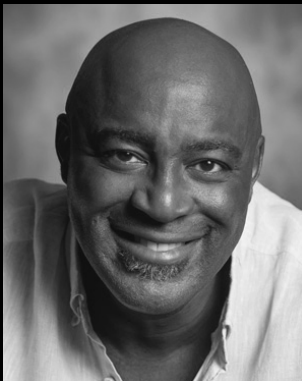
VLAD
ALEXIS



LYNDZ
DANTISTE



OUMY
DEMBELE



WIDEMIR
NORMIL



MARTIN-DAVID
PETERS



RODLEY
PITT



PHILIPPE
RACINE



FRANCK
SYLVESTRE

CRÉDITS

TEXTE **DIEUDONNÉ NIANGOUNA**

MISE EN SCÈNE **PHILIPPE RACINE** ET **TATIANA ZINGA BOTAO**

ASSISTANCE À LA MISE EN SCÈNE ET RÉGIE **DELPHINE ROCHEFORT**

DÉCOR **MARIE-EVE FORTIER**

COSTUMES ET MAQUILLAGE **ANGE BLÉDJA KOUASSI**

LUMIÈRE ET DIRECTION TECHNIQUE **VALÉRIE BOURQUE**

CONCEPTION SONORE **ELENA STOODLEY**

CONSEIL AU MOUVEMENT **CLAUDIA CHAN TAK**

DIRECTION DE PRODUCTION **MATHILDE BOUDREAU** ET **JULIETTE FARCY**

DIRECTION TECHNIQUE À LA CRÉATION **JEAN DUCHESNEAU**

DIRECTION DE PRODUCTION À LA CRÉATION **MARTIN ÉMOND**

ASSISTANCE À LA MISE EN SCÈNE ET RÉGIE À LA CRÉATION

JASMINE KAMRUZZAMAN

UNE PRODUCTION DU **THÉÂTRE DE LA SENTINELLE**, EN COPRODUCTION
AVEC **LE THÉÂTRE DE QUAT'SOUS** ET **LE FESTIVAL TRANSAMÉRIQUES**

MERCI À **LA FONDATION COLE**, **L'ESPACE LE VRAI MONDE?**,
AINSI QU'À **YVES NICOL** ET **JONATHAN CHARLAND**



ÉQUIPE DU DIAMANT

DIRECTEUR ARTISTIQUE **ROBERT LEPAGE**

DIRECTEUR GÉNÉRAL **STEVE LABRIE**

DIRECTEUR GÉNÉRAL ADJOINT **VINCENT MASSON**

CHEFFE DE LA PROGRAMMATION **VIVIANE PARADIS**

DIRECTRICE, PRODUCTION ET EXPLOITATION **LOUISE ROUSSEL**

DIRECTEUR TECHNIQUE **SIMON CLOUTIER**

ADJOINT À LA DIRECTION TECHNIQUE **FRANÇOIS GENEST**

ADJOINT DE PRODUCTION **BENJAMIN PERREAULT**

CHEF MACHINISTE ET CINTRIER **CHRISTOPHE DESCHÊNES FONTAINE**

CHEF VIDÉO ET GRÉAGE **NICOLAS DOSTIE**

CHEF SONORISATEUR **MARC-ANDRÉ LEBON**

CHEFFE ÉLECTRIQUE **JESSICA FARINET**

RESPONSABLE DU BÂTIMENT **TONY BOURGOIN**

ADJOINT À L'EXPLOITATION DU BÂTIMENT **ALEXIS GOUFAS**

TECHNICIEN-NES, MONTAGE ET DÉMONTAGE **ÉQUIPE D'INTERSCÈNE**

DIRECTEUR, ADMINISTRATION ET FINANCES **GUY LANTEIGNE, CPA, CA**

CONTRÔLEUR FINANCIER **MARIANA KRYNYTSKA**

COMMIS-COMPTABLE **AMÉLIE MAROIS**

RÉCEPTIONNISTE ET COORDONNATRICE DE VOYAGES **JANIK CADIEUX**

TECHNICIEN TI **STANISLAS ÉLIE**

RESPONSABLE DES PARTENARIATS PUBLICS **JULI DUTIL**

DIRECTRICE DES COMMUNICATIONS **DANY MARTEL**

COORDONNATRICE AUX COMMUNICATIONS **SOPHIE PLOUFFE-LANDRY**

STRATÈGE NUMÉRIQUE **JAYSON GUÉRARD**

GRAPHISTE **FÉLIX DUCHESNEAU-FOURNIER**

RESPONSABLE DÉVELOPPEMENT ET EXPÉRIENCE CLIENT **CHANTAL CIMON**

COORDONNATRICE, BILLETTERIE **EVE GOULET**

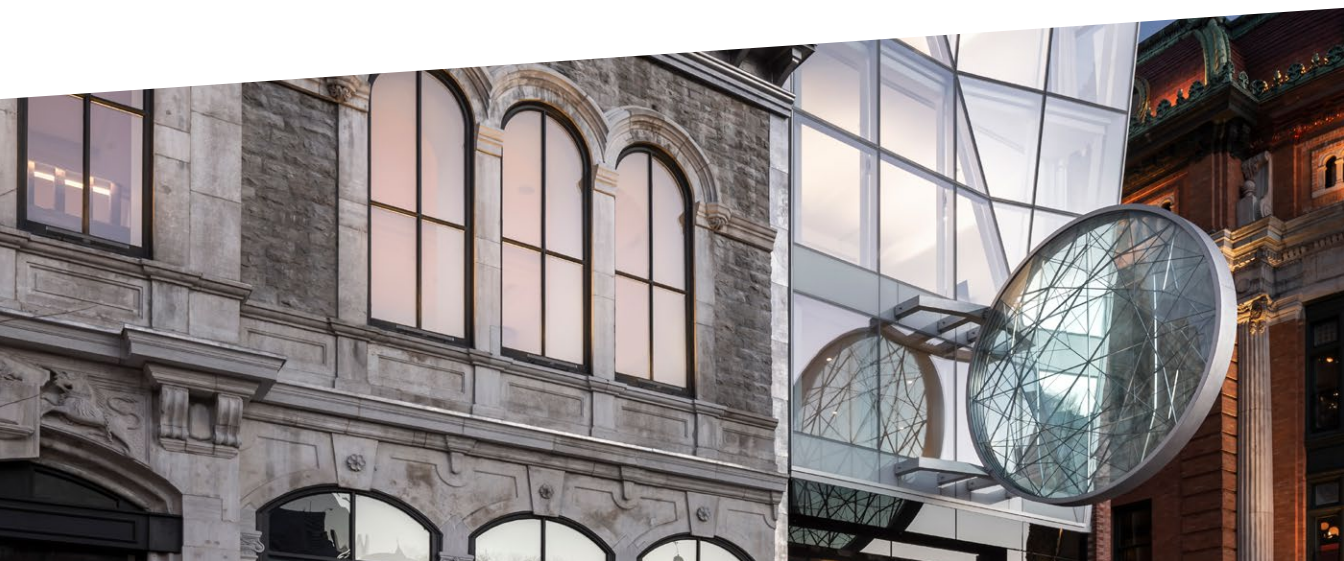
RESPONSABLE DE L'ACCUEIL ET DES ÉVÉNEMENTS **JESSIKA MUNGER**

COORDONNATRICE, LOCATIONS ET TERRASSE **ANABELLE MARTIN**

ASSISTANT-E-S À LA COORDINATION DE L'ACCUEIL ET DES ÉVÉNEMENTS

JUSTINE BOUTIN ET TRISTAN BÉLANGER

MERCI À TOUTES ET TOUS, EMPLOYÉ-E-S, PERSONNEL D'ACCUEIL ET BÉNÉVOLES,
POUR VOTRE DÉVOUEMENT, VOTRE GÉNÉROSITÉ ET VOTRE CONTRIBUTION AU
SUCCÈS DU DIAMANT.



CONSEIL D'ADMINISTRATION

LYNDA BEAULIEU PRÉSIDENTE / AGENTE DE ROBERT LEPAGE, RLI

JOHANNE MONGEAU VICE-PRÉSIDENTE / CONSEILLÈRE
EN COMMUNICATION

ANDRÉ FORTIN TRÉSORIER / PRÉSIDENT, IMAFA

ÉRIC AMYOT SECRÉTAIRE / AVOCAT ASSOCIÉ, BCF

LÉOPOLD BEAULIEU ADMINISTRATEUR / FONDATEUR RETRAITÉ,
FONDACTION ET ADMINISTRATEUR DE SOCIÉTÉS

PIERRE-THOMAS CHOQUETTE ADMINISTRATEUR / VICE-
PRÉSIDENT, COMMUNICATIONS CORPORATIVES - ARSENAL
CONSEILS INC.

LOUIS CÔTÉ ADMINISTRATEUR / CONSEILLER STRATÉGIQUE
ET COMMUNICATION

MIREILLE CÔTÉ ADMINISTRATRICE / ASSOCIÉE, PRÉSIDENTE -
LG2, QUÉBEC

SOPHIE D'AMOURS ADMINISTRATRICE / RECTRICE,
UNIVERSITÉ LAVAL

HÉLÈNE DUFRESNE ADMINISTRATRICE / PRÉSIDENTE,
FONDATION DUFRESNE ET GAUTHIER

GENEVIÈVE MARCON ADMINISTRATRICE / COPRÉSIDENTE DE
GM DÉVELOPPEMENT

STÉPHANE MONGEAU ADMINISTRATEUR / PRODUCTEUR

PARTENAIRE COLLABORATEUR

leSoleil
**BRILLE POUR
LA CULTURE.**

NOTRE ÉQUIPE DES ARTS

 ÉRIC MOREAULT	 RICHARD THERRIEN	 LÉA HARVEY
 VALÉRIE MARCOUX	 EMMANUEL BERNIER	+ COLLABORATIONS RÉGIONALES ET SPÉCIALISÉES

leSoleil
FIER COLLABORATEUR DU DIAMANT

leSoleil.com/arts

PARTENAIRE DE SERVICE

**L'équipe d'Outbox
est fière de s'associer
au Diamant et de
veiller à son éclat!**

outbox

outbox.com



CUISINE
D'ASIE

Le spectacle commence au restaurant BÔ Cuisine d'Asie !

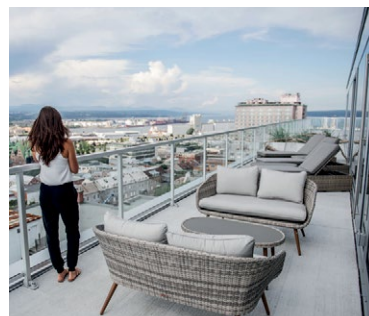
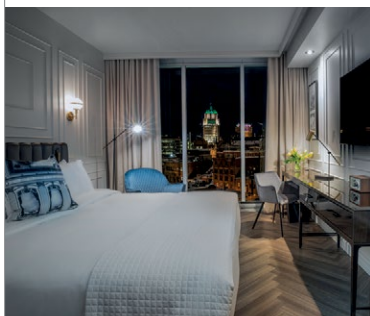
Obtenez 15 % de rabais sur votre souper le soir
de votre spectacle sur présentation de vos billets.



LE CAPITOLE

HÔTEL ★ ★ ★ ★ ★

Se sentir transformé.



EXTRAVAGANZA DU DIAMANT

ÉVÉNEMENT-
BÉNÉFICE
2024
10 MAI

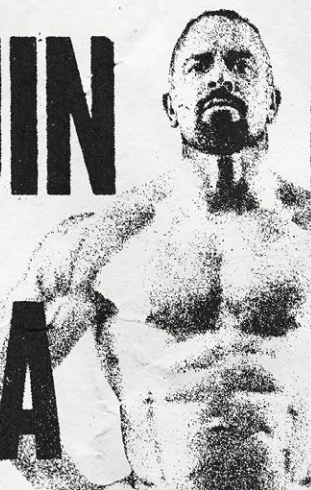
NSPW — NORTH SHORE PRO WRESTLING



RÉMI-PIERRE PAQUIN

—VS—

MARKO ESTRADA



AVEC LA
PARTICIPATION DE

BARBADA PIERRE BRASSARD NORMAND DANEAU

SOPHIE FAUCHER MARC HERVIEUX RÉGIS LABEAUME P-A MÉTHOT

ÉMILE PROULX-CLOUTIER KEVIN RAPHAEL GUYLAINE TREMBLAY

MATT SPARKLES
— AVEC —
WONDER BOYS

VS

L'UNION
— AVEC —
BENJAMIN TULL

AGENT:
CLAUDE
MALOON

LOUE O'FARRELL
VS
ZAK PATTERSON



MICHEL PLANTE VS PEE WEE

— VS —

— VS —

TRAVIS TOXIC VS DGENERATE

LE
DIAMANT





PRÉSENTÉ PAR **wkhd** 91.9
1984

GAËTAN LEVÊQUE /
LE PLUS PETIT CIRQUE DU MONDE

ESQUIVE 2 – 4 MAI CIRQUE

EN SAVOIR PLUS →



NSPW
GALA DE LUTTE
11 MAI

EN SAVOIR PLUS →



20

24

— 20

25

DÉVOILEMENT DE LA
PROGRAMMATION
— 15 MAI

— BILLETS À GAGNER

PROGRAMMATION
2024—2025

PARTICIPER →



LE TRIDENT

LE MYTHE D'ORPHÉE / 23 AVR. — 18 MAI

[EN SAVOIR PLUS →](#)

LA BORDÉE

NOS CASSANDRE / 23 AVR. — 18 MAI

[EN SAVOIR PLUS →](#)

PÉRISCOPE

*NINA OU DE LA FRAGILITÉ DES MOUETTES
EMPAILLÉES* / 9 — 27 AVR.

[EN SAVOIR PLUS →](#)

PREMIER ACTE

YOU'RE TALKING TO ME ? / 30 AVR. — 16 MAI

[EN SAVOIR PLUS →](#)

LES GROS BECS

MOI, CHIQUITA / 23 AVR. — 5 MAI

[EN SAVOIR PLUS →](#)



Amants
DIAMANT

ATTACHEZ-VOUS AU DIAMANT

PROGRAMME

d'infidélité

DÉCOUVREZ NOTRE NOUVEAU PROGRAMME D'INFIDÉLITÉ QUI S'ADRESSE À UN PUBLIC AVIDE DE DÉCOUVERTES.

L'ADHÉSION INCLUT DES PRIMEURS, DES RABAIS, L'ACCÈS À DES ÉVÉNEMENTS EXCLUSIFS ET DES RÉCOMPENSES POUR AMENER LES SPECTATEUR-TRICE-S À VIVRE DES EXPÉRIENCES PRIVILÉGIÉES.

AVANTAGES

- 1 ASSISTEZ À TROIS SPECTACLES DE DISCIPLINES DIFFÉRENTES ET OBTENEZ UN BILLET GRATUIT!*
- 2 CRÉDIT DE 50\$ APPLICABLE À LA BILLETTERIE OU À LA BOUTIQUE DU DIAMANT.
- 3 RÉDUCTION DE 15% SUR LES SPECTACLES DE LA PROGRAMMATION DU DIAMANT.

VOIR PLUS



*Conditions : Assistez à trois spectacles de disciplines différentes de la programmation régulière: cirque, théâtre, lutte, arts multi et/ou arts lyriques du 1^{er} janvier 2023 au 30 juin 2024 pour bénéficier de ce privilège. Repérez la classification des spectacles (disciplines) en consultant la programmation du Diamant.

MERCI À NOS *partenaires*

VOUS FAITES PARTIE D'UNE
ENTREPRISE CURIEUSE ET
GÉNÉREUSE QUI SOUHAITE
RÉCOMPENSER SES EMPLOYÉ-E-S
ET PARTENAIRES EN SOUTENANT
LES ARTS VIVANTS ?

BÉNÉFICIEZ DE PRIVILÈGES
EXCLUSIFS ET DE RAYONNEMENT
TOUTE L'ANNÉE, FAITES COMME
CES ENTREPRISES ET GARDEZ
LA FLAMME ALLUMÉE ENTRE LE
DIAMANT ET VOUS.

beneva **coarchitecture**

BCF AVOCATS
D'AFFAIRES

Desjardins

IMAFA

NRF

South Shore
MEUBLES

HOTEL CHATEAU
LAURIER QUÉBEC
ET SON PARTENARIAT
Georgy

Paradigme
stratégies

RLI

Aéroport international Jean-Lesage de Québec

Agence BAM

Cain Lamarre

Caisse Desjardins de Québec

Choquette Corriveau

Croisières AML

Garoy Construction inc.

GDI Services aux immeubles

iX

Lemieux Nolet

L'Intendant

m | agence marketing intégrée

FAITES DON DE LA CULTURE

Faites don de la culture. Vous aimeriez offrir un billet de spectacle à quiconque vivant une situation de faible revenu, à une clientèle peu coutumière avec les arts de la scène ou encore, à une personne actuellement aux études? Peu importe le montant de votre don, Le Diamant s'engage à l'égaliser.

Votre générosité nous permettra, de concert avec différents organismes de la région, d'accueillir en votre nom de nouveaux publics afin de leur faire découvrir les joies du théâtre, du cirque et d'autres disciplines.

EN SAVOIR PLUS →

BILLETS DU CŒUR DESJARDINS



L'an dernier, la Caisse d'économie solidaire Desjardins et la Caisse Desjardins de Québec se sont unies pour remettre un montant de 110 000 \$ à sept salles de spectacles du centre-ville de Québec, dont Le Diamant, afin de promouvoir la relance culturelle après deux années plus difficiles pour le milieu des arts vivants. À nouveau, les caisses s'engagent à remettre au Diamant 15 000 \$ annuellement pour les trois prochaines années. Ce don permet de poursuivre la mission des *Billets du cœur Desjardins* en distribuant des billets gratuitement à des organismes de notre secteur. Ce mouvement permet non seulement de promouvoir la culture, mais également de rendre les arts de la scène plus accessibles aux clientèles moins favorisées de Québec, une initiative qui rejoint la mission du Diamant.

MERCI À NOS
PARTENAIRES
BÂTISSEURS

GOVERNEMENT DU QUÉBEC

GOVERNEMENT DU CANADA

VILLE DE QUÉBEC

BELL MÉDIA

BMO GROUPE FINANCIER

HYDRO-QUÉBEC

FONDATION SANDRA ET ALAIN BOUCHARD

DESJARDINS

KABUCHAN INTERNATIONAL

POWER CORPORATION DU CANADA

ROBERT LEPAGE

GROUPE CANAM ET MANAC

GROUPE DALLAIRE

FONDACTION

BENEVA

SYLVIA SOYKA

COARCHITECTURE

BANQUE NATIONALE DU CANADA

COGECO

POMERLEAU

COMINAR

SANIMAX

GENEVIÈVE MARCON ET JEAN CAMPEAU

L. JACQUES ET MARIE-JOSÉ MÉNARD

DANIEL GAUTHIER

DONATEURS ANONYMES

MERCI À NOS PARTENAIRES DE LA PROGRAMMATION



Conseil
des arts
et des lettres
du Québec



Conseil des arts
du Canada Canada Council
for the Arts



LE DIAMANT

CRÉDITS PHOTOS
COUVERTURE, PAGES 7, 8, 11 — YANICK MACDONALD
PAGES 2, 12 — STÉPHANE GROLEAU
PAGES 3, 4 — HELENE BOUFFARD
PAGE 9 (VLADALEXIS) — PASCALE METHOT
PAGES 9 (LYNDZ DANTISTE), 10 (RODLEY PITT) — EYE B. LAVOIE
PAGE 9 (OUWY DEMBELE) — MARILU CLARK
PAGE 10 (MARTIN-DAVID PETERS) — MELANY BERNIER
PAGE 10 (PHILIPPE RAGINE) — JUSTIN LARAMÉE
PAGE 10 (FRANCK SYLVESTRE) — E. PELLETIER
PAGE 16 (ESQUIVE) — IRVIN ANNEIX / HELENE COMBALL WEISS
PAGE 16 (LUTTE) — ROXANE PHOTOGRAPHE
PAGES 17, 20 — STÉPHANE BOURGEOIS

966, RUE SAINT-JEAN
QUÉBEC (QC) G1R 1R5
CANADA

LEDIAMANT.CA
418 692-5353

